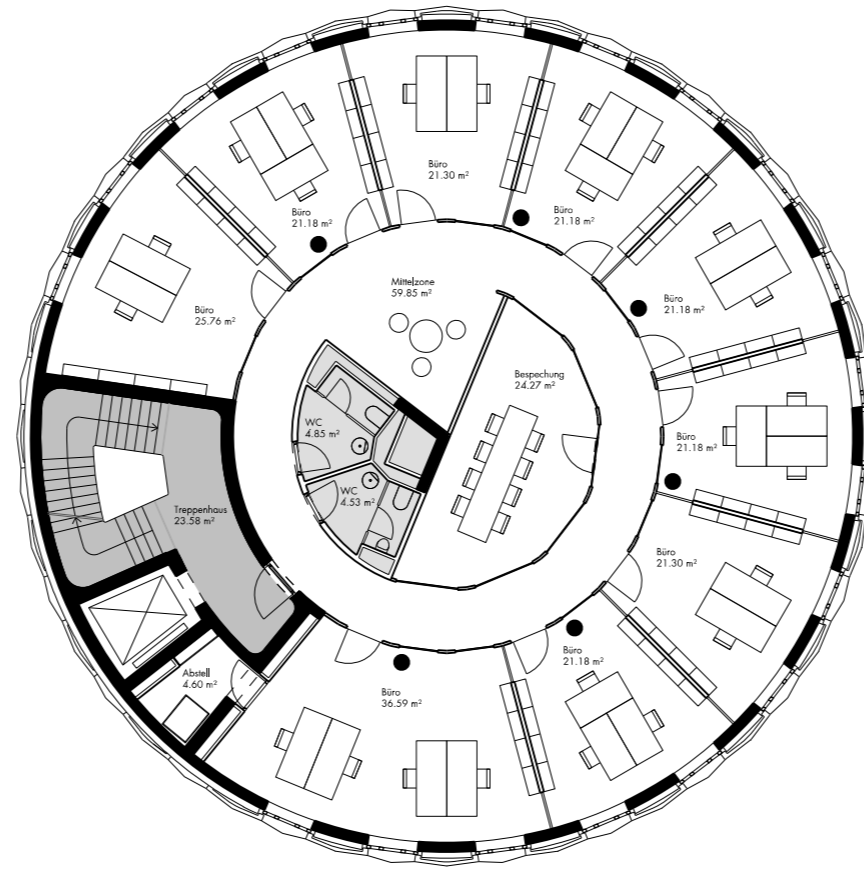


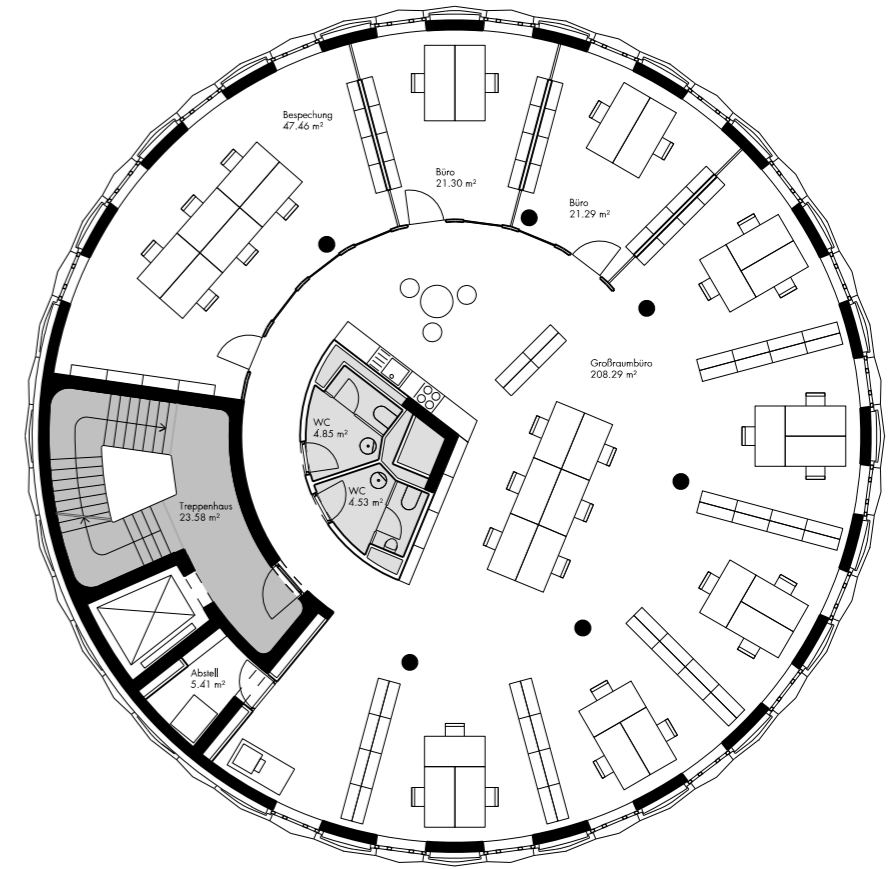
OG1-5 Großraumbüro

MFG-1a: 316m² (Mieteinheit inkl. WCs)
 MFG-2a: 13m² (Treppenhaus)
 MFG: 329m² (gesamt)



OG1-5 Zellenbüro

MFG-1a: 316m² (Mieteinheit inkl. WCs)
 MFG-2a: 13m² (Treppenhaus)
 MFG: 329m² (gesamt)



OG1-5 Kombination

MFG-1a: 316m² (Mieteinheit inkl. WCs)
 MFG-2a: 13m² (Treppenhaus)
 MFG: 329m² (gesamt)

Die einzelnen Rauminhalte wurden nach DIN 277-1 berechnet.
 Die Mietflächenermittlung wurde nach der Mietflächendefinition der gif durchgeführt:
 MFG-1a: Exklusiv genutzte Mietfläche, Regelfall der Raumschließung
 MFG-1b: Exklusiv genutzte Mietfläche, überdeckt, nicht allseitig umschlossen
 MFG-2a: Gemeinschaftliche Mietfläche

S_16066 Hoepfner_4_ "Think Tank"

Hold und Neu Straße 18, 76131 Karlsruhe
 projekt

Vermietungspläne OG1-5 Ausbauvarianten

LPH5

LPH5

planinhalt

1:200

13.02.2020

maßstab

datum

gezeichnet

A3

format

projektplanummer + index