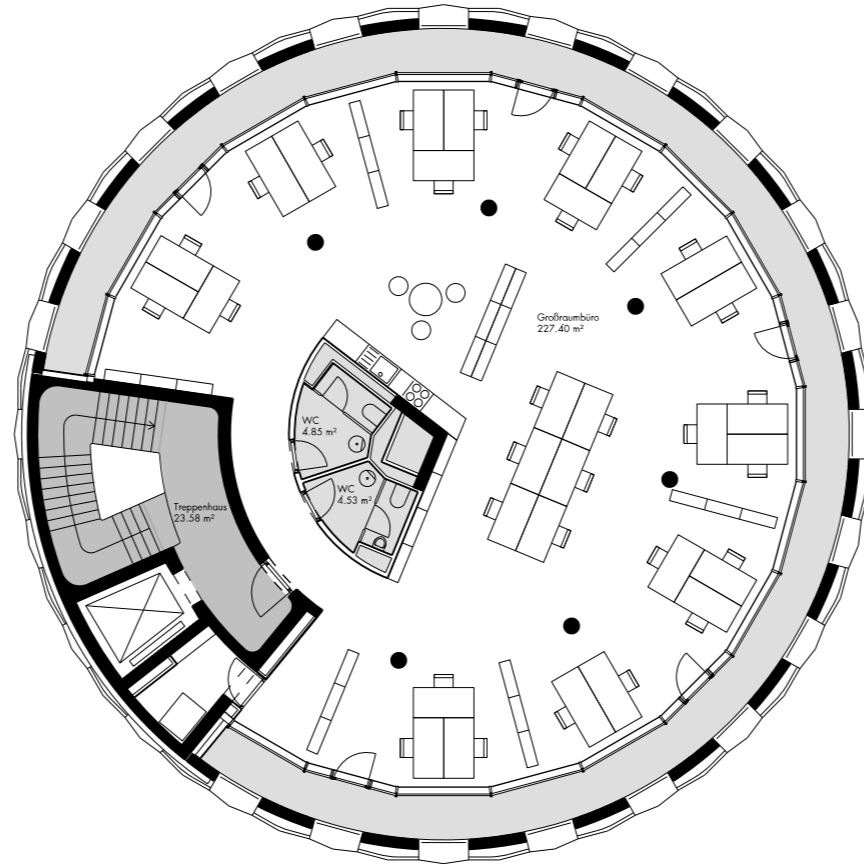


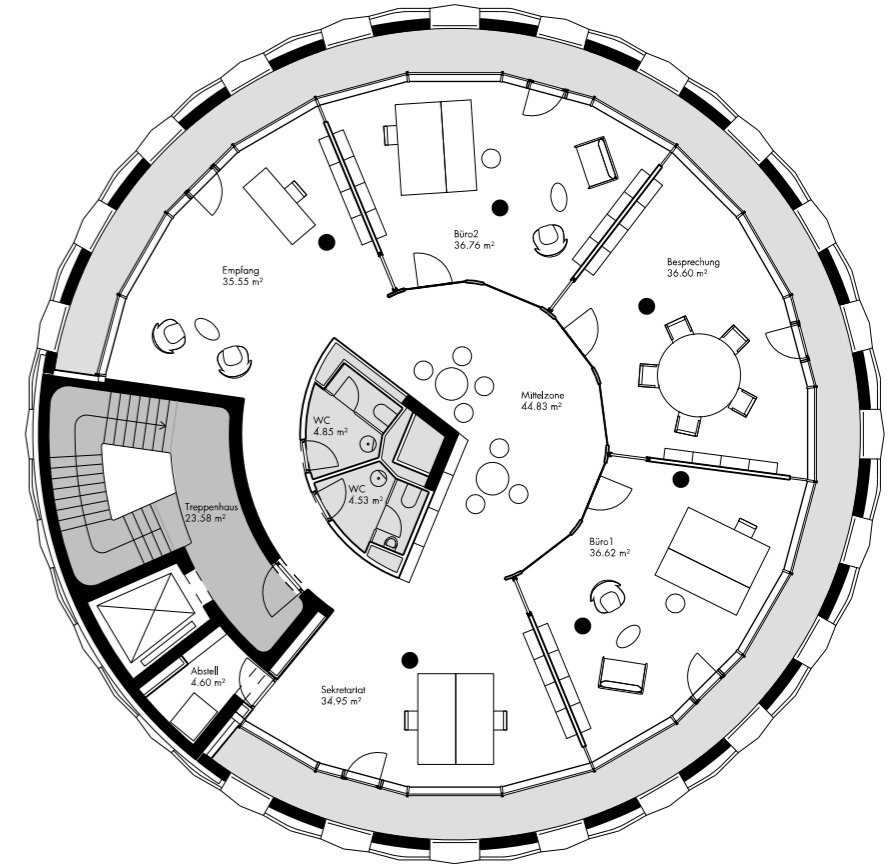
EG Konferenzbereich

MFG-2a: 238m² (gemeinschaftliche Mietfläche)
 MFG: 238m² (gesamt)



OG6 Großraumbüro

MFG-1a: 243m² (Mieteinheit inkl. WCs)
 MFG-1b: 60m² (Terrasse)
 MFG-2a: 13m² (Treppenhaus)
 MFG: 316m² (gesamt)



**OG6
 Chef-/innen-Etage**

MFG-1a: 243m² (Mieteinheit inkl. WCs)
 MFG-1b: 60m² (Terrasse)
 MFG-2a: 13m² (Treppenhaus)
 MFG: 316m² (gesamt)

Die einzelnen Rauminhalte wurden nach DIN 277-1 berechnet.
 Die Mietflächenermittlung wurde nach der Mietflächendefinition der gif durchgeführt:
 MFG-1a: Exklusiv genutzte Mietfläche, Regelfall der Raumschließung
 MFG-1b: Exklusiv genutzte Mietfläche, überdeckt, nicht allseitig umschlossen
 MFG-2a: Gemeinschaftliche Mietfläche

S_16066 Hoepfner_4_ "Think Tank"

Hald und Neu Straße 18, 76131 Karlsruhe
 projekt

Vermietungspläne Erdgeschoss und 6. Obergeschoss Varianten LPH5 LPH5

planinhalt
 1:200
 maßstab
 13.02.2020
 datum
 gezeichnet
 A3
 format

projektplanummer + index