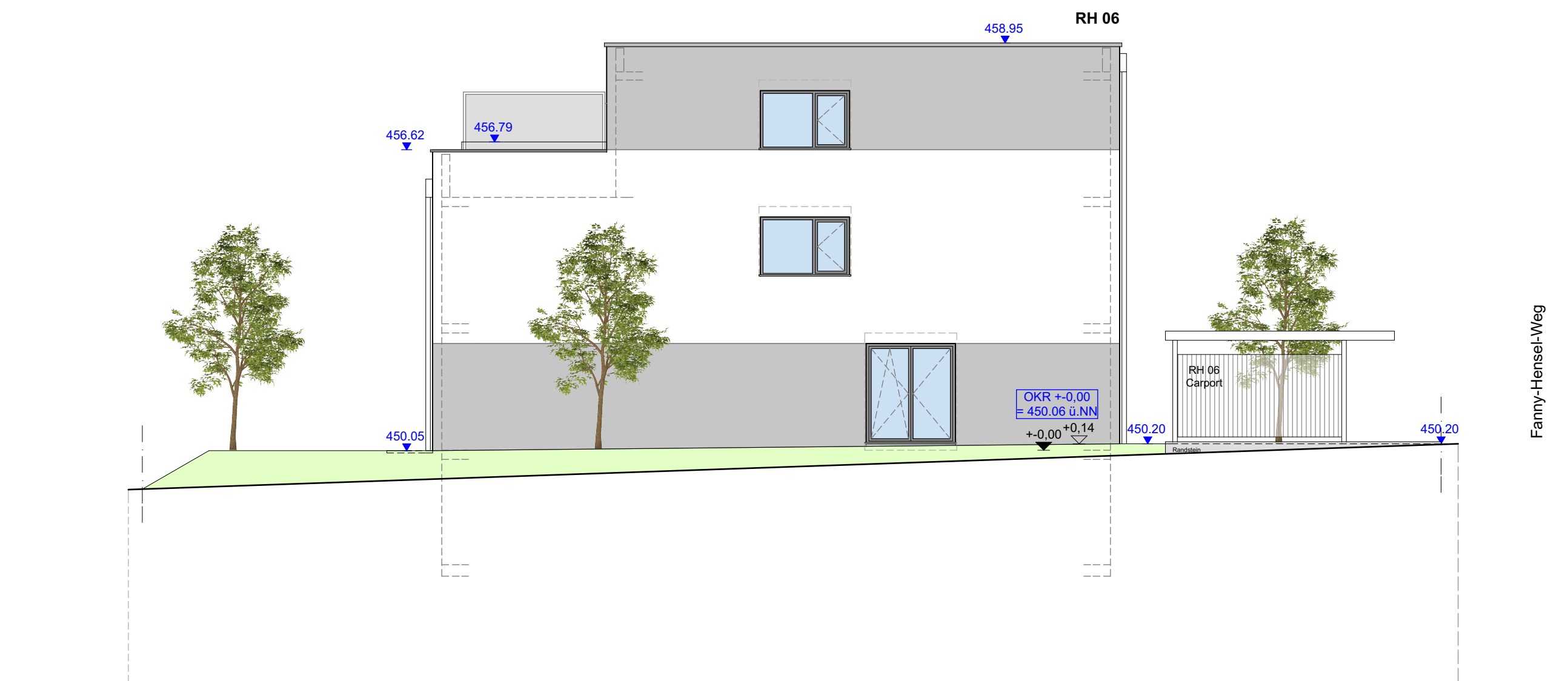
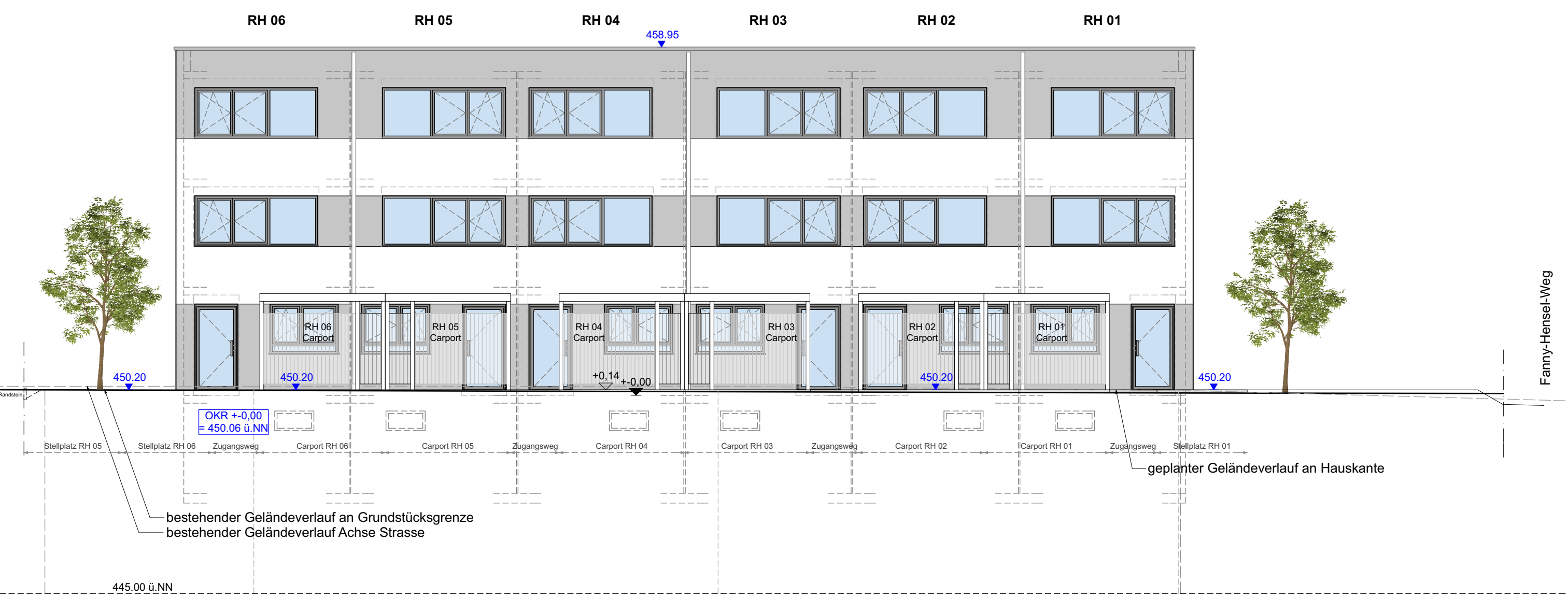


Ansicht von Westen _ Fanny-Hensel-Weg



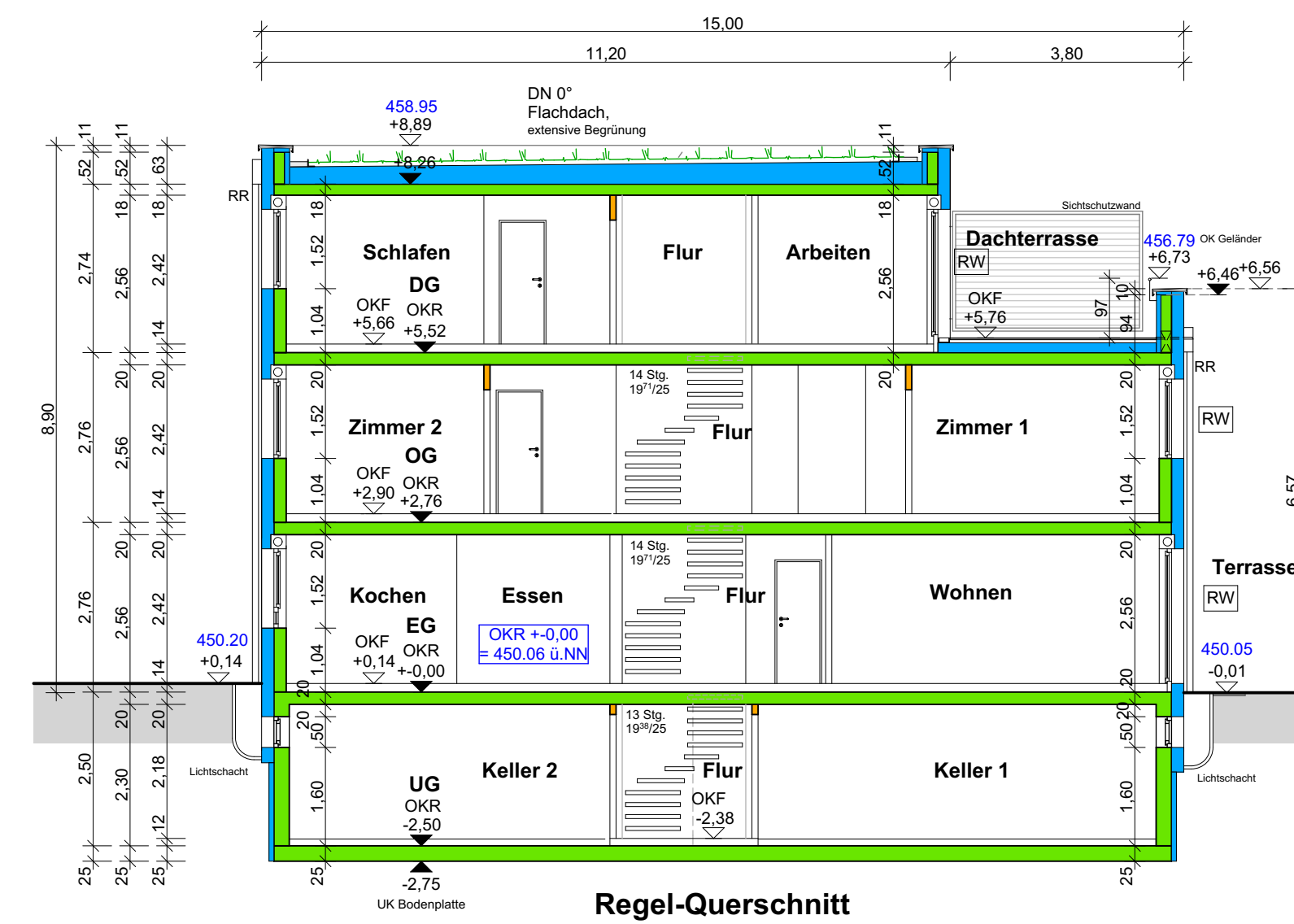
Ansicht von Osten



Ansicht von Norden _ Fanny-Hensel-Weg



Ansicht von Süden



Regel-Querschnitt

INDEX	DATUM	ÄNDERUNGEN
A	-	-



Ludwig-Erhard-Allee 21 • 76131 Karlsruhe

PROJEKT	Neubau von 6 Reihenhäuser, 6 Carports und 6 Stellplätzen Fanny-Hensel-Weg 71069 Sindelfingen	
PLANUNGSPHASE	Baueingabe	M 1:100
PLANNHALT	Querschnitt u. Ansichten RH 01-06	DIN 84/58 GEZ SP D 28.02.2022
PLANBEZEICHNUNG	BE 06_ARCH_01-06_BE_QS-ANS_2022.02.28	
BAUHERRSCHAFT	Hoepfner Favorite Liegenschaften GmbH & Co.KG Rintheimer Strasse 33 76131 Karlsruhe	
PLANVERFASSER	Architekturbüro Harald Klippert Riefstahlstrasse 8 76133 Karlsruhe	