

# ABSCHRIFT

Gemeinde: Karlsruhe  
Gemarkung: Neureut  
Flur: -  
Projekt Nr.: 21157



## Fortführungsriß

Veränderungsnummer 2021/5

Vermessungsstelle: ÖbVI Philipp Rappold

### Fertigungsaussage

Vollständigkeit, Richtigkeit und Prüfung werden bescheinigt.

Stutensee, den 25.01.2021

gez. P. Rappold

---

ÖbVI Philipp Rappold

**Alle Angaben – insbesondere Flächenangaben – vorbehaltlich der  
Nachprüfung durch das zuständige Vermessungsamt**

ÖbVI Dipl.-Ing. (FH) Philipp Rappold

Entwurf zum

Fortführungsnachweis

Gemeinde : Karlsruhe

Gemarkung : Neureut

F o r t f ü h r u n g s n a c h w e i s    2021/5

Fortführungsfallnummern 1 bis 1

Fortführungsmitteilungen abgegeben an

Antragssteller am

Eigentümer am

Grundbuchamt am

## Fortführungsentwurf, beschreibender Teil

ÖbVI Dipl.-Ing. (FH) Philipp Rappold	Seite 1 von 3 Datum 26.01.2021
Fortführungsentwurf 2021/5	Gemarkung Neureut Flur Fallnummer 1

### Flurstückszerlegung

<u>Vor der Fortführung</u>	<u>Nach der Fortführung</u>												
Gemarkung Neureut Flur Flurstück 4801/1 Fläche 1232 m <sup>2</sup> Lage Am Wald 3	<table style="width: 100%; border-collapse: collapse;"> <tr> <td style="width: 50%;">Gemarkung Neureut Flur Flurstück 4801/1 Fläche 199 m<sup>2</sup> Lage Am Wald Tats. Nutzung Weg 199 m<sup>2</sup></td> <td style="width: 50%;"></td> </tr> <tr> <td>Gemarkung Neureut Flur Flurstück 4801/3 Fläche 171 m<sup>2</sup> Lage Am Wald 3e Tats. Nutzung Wohnbaufläche (Erweiterung, Neuansiedlung) 171 m<sup>2</sup></td> <td></td> </tr> <tr> <td>Gemarkung Neureut Flur Flurstück 4801/4 Fläche 94 m<sup>2</sup> Lage Am Wald 3d Tats. Nutzung Wohnbaufläche (Erweiterung, Neuansiedlung) 94 m<sup>2</sup></td> <td></td> </tr> <tr> <td>Gemarkung Neureut Flur Flurstück 4801/5 Fläche 94 m<sup>2</sup> Lage Am Wald 3c Tats. Nutzung Wohnbaufläche (Erweiterung, Neuansiedlung) 94 m<sup>2</sup></td> <td></td> </tr> <tr> <td>Gemarkung Neureut Flur Flurstück 4801/6 Fläche 221 m<sup>2</sup> Lage Am Wald 3b Tats. Nutzung Wohnbaufläche (Erweiterung, Neuansiedlung) 221 m<sup>2</sup></td> <td></td> </tr> <tr> <td>Gemarkung Neureut Flur Flurstück 4801/7 Fläche 208 m<sup>2</sup> Lage Am Wald 3a Tats. Nutzung Wohnbaufläche (Er-</td> <td></td> </tr> </table>	Gemarkung Neureut Flur Flurstück 4801/1 Fläche 199 m <sup>2</sup> Lage Am Wald Tats. Nutzung Weg 199 m <sup>2</sup>		Gemarkung Neureut Flur Flurstück 4801/3 Fläche 171 m <sup>2</sup> Lage Am Wald 3e Tats. Nutzung Wohnbaufläche (Erweiterung, Neuansiedlung) 171 m <sup>2</sup>		Gemarkung Neureut Flur Flurstück 4801/4 Fläche 94 m <sup>2</sup> Lage Am Wald 3d Tats. Nutzung Wohnbaufläche (Erweiterung, Neuansiedlung) 94 m <sup>2</sup>		Gemarkung Neureut Flur Flurstück 4801/5 Fläche 94 m <sup>2</sup> Lage Am Wald 3c Tats. Nutzung Wohnbaufläche (Erweiterung, Neuansiedlung) 94 m <sup>2</sup>		Gemarkung Neureut Flur Flurstück 4801/6 Fläche 221 m <sup>2</sup> Lage Am Wald 3b Tats. Nutzung Wohnbaufläche (Erweiterung, Neuansiedlung) 221 m <sup>2</sup>		Gemarkung Neureut Flur Flurstück 4801/7 Fläche 208 m <sup>2</sup> Lage Am Wald 3a Tats. Nutzung Wohnbaufläche (Er-	
Gemarkung Neureut Flur Flurstück 4801/1 Fläche 199 m <sup>2</sup> Lage Am Wald Tats. Nutzung Weg 199 m <sup>2</sup>													
Gemarkung Neureut Flur Flurstück 4801/3 Fläche 171 m <sup>2</sup> Lage Am Wald 3e Tats. Nutzung Wohnbaufläche (Erweiterung, Neuansiedlung) 171 m <sup>2</sup>													
Gemarkung Neureut Flur Flurstück 4801/4 Fläche 94 m <sup>2</sup> Lage Am Wald 3d Tats. Nutzung Wohnbaufläche (Erweiterung, Neuansiedlung) 94 m <sup>2</sup>													
Gemarkung Neureut Flur Flurstück 4801/5 Fläche 94 m <sup>2</sup> Lage Am Wald 3c Tats. Nutzung Wohnbaufläche (Erweiterung, Neuansiedlung) 94 m <sup>2</sup>													
Gemarkung Neureut Flur Flurstück 4801/6 Fläche 221 m <sup>2</sup> Lage Am Wald 3b Tats. Nutzung Wohnbaufläche (Erweiterung, Neuansiedlung) 221 m <sup>2</sup>													
Gemarkung Neureut Flur Flurstück 4801/7 Fläche 208 m <sup>2</sup> Lage Am Wald 3a Tats. Nutzung Wohnbaufläche (Er-													

## Fortführungsentwurf, beschreibender Teil

ÖbVI Dipl.-Ing. (FH) Philipp Rappold

Seite

2 von 3

Datum

26.01.2021

weiterung, Neuansiedlung) 208 m<sup>2</sup>

Gemarkung Neureut  
 Flur  
 Flurstück 4801/8  
 Fläche 123 m<sup>2</sup>  
 Lage Am Wald 3  
 Tats. Nutzung Wohnbaufläche (Erweiterung, Neuansiedlung) 123 m<sup>2</sup>

Gemarkung Neureut  
 Flur  
 Flurstück 4801/9  
 Fläche 46 m<sup>2</sup>  
 Lage Am Wald  
 Tats. Nutzung Straßenverkehr 46 m<sup>2</sup>

Gemarkung Neureut  
 Flur  
 Flurstück 4801/10  
 Fläche 19 m<sup>2</sup>  
 Lage Am Wald  
 Tats. Nutzung Wohnbaufläche (Erweiterung, Neuansiedlung) 19 m<sup>2</sup>

Gemarkung Neureut  
 Flur  
 Flurstück 4801/11  
 Fläche 19 m<sup>2</sup>  
 Lage Am Wald  
 Tats. Nutzung Wohnbaufläche (Erweiterung, Neuansiedlung) 19 m<sup>2</sup>

Gemarkung Neureut  
 Flur  
 Flurstück 4801/12  
 Fläche 19 m<sup>2</sup>  
 Lage Am Wald  
 Tats. Nutzung Wohnbaufläche (Erweiterung, Neuansiedlung) 19 m<sup>2</sup>

Gemarkung Neureut  
 Flur  
 Flurstück 4801/13  
 Fläche 19 m<sup>2</sup>  
 Lage Am Wald  
 Tats. Nutzung Wohnbaufläche (Erweiterung, Neuansiedlung) 19 m<sup>2</sup>

## Fortführungsentwurf, beschreibender Teil

ÖbVI Dipl.-Ing. (FH) Philipp Rappold

Seite

3 von 3

Datum

26.01.2021

Gesamtfläche 1232 m<sup>2</sup>

Gesamtfläche 1232 m<sup>2</sup>

## **Flurstück 4801/1, Gemarkung Neureut**

Gebietszugehörigkeit: Gemeinde Karlsruhe  
Kreis Stadtkreis Karlsruhe  
Regierungsbezirk Karlsruhe

Lage: Am Wald

Fläche: 199 m<sup>2</sup>

Tatsächliche Nutzung: 199 m<sup>2</sup> Weg

## **Angaben zu Buchung und Eigentum**

Buchungsart: Grundstück

Buchung: Grundbuchamt Amtsgericht Maulbronn  
Grundbuchbezirk Neureut  
Grundbuchblatt 7123  
Laufende Nummer 1

Eigentümer: 2 Hoepfner Chambord Liegenschaften GmbH & Co. KG, Karlsruhe

## **Flurstück 4801/3, Gemarkung Neureut**

Gebietszugehörigkeit:	Gemeinde Karlsruhe Kreis Stadtkreis Karlsruhe Regierungsbezirk Karlsruhe
Lage:	Am Wald 3e
Fläche:	171 m <sup>2</sup>
Tatsächliche Nutzung:	171 m <sup>2</sup> Wohnbaufläche - Erweiterung, Neuansiedlung

## **Angaben zu Buchung und Eigentum**

Buchungsart:	Grundstück
Buchung:	Grundbuchamt Amtsgericht Maulbronn Grundbuchbezirk Neureut Grundbuchblatt 7123 Laufende Nummer 1
Eigentümer:	2 Hoepfner Chambord Liegenschaften GmbH & Co. KG, Karlsruhe

## **Flurstück 4801/4, Gemarkung Neureut**

Gebietszugehörigkeit:	Gemeinde Karlsruhe Kreis Stadtkreis Karlsruhe Regierungsbezirk Karlsruhe
Lage:	Am Wald 3d
Fläche:	94 m <sup>2</sup>
Tatsächliche Nutzung:	94 m <sup>2</sup> Wohnbaufläche - Erweiterung, Neuansiedlung

## **Angaben zu Buchung und Eigentum**

Buchungsart:	Grundstück
Buchung:	Grundbuchamt Amtsgericht Maulbronn Grundbuchbezirk Neureut Grundbuchblatt 7123 Laufende Nummer 1
Eigentümer:	2 Hoepfner Chambord Liegenschaften GmbH & Co. KG, Karlsruhe



## **Flurstück 4801/5, Gemarkung Neureut**

Gebietszugehörigkeit:	Gemeinde Karlsruhe Kreis Stadtkreis Karlsruhe Regierungsbezirk Karlsruhe
Lage:	Am Wald 3c
Fläche:	94 m <sup>2</sup>
Tatsächliche Nutzung:	94 m <sup>2</sup> Wohnbaufläche - Erweiterung, Neuansiedlung

## **Angaben zu Buchung und Eigentum**

Buchungsart:	Grundstück
Buchung:	Grundbuchamt Amtsgericht Maulbronn Grundbuchbezirk Neureut Grundbuchblatt 7123 Laufende Nummer 1
Eigentümer:	2 Hoepfner Chambord Liegenschaften GmbH & Co. KG, Karlsruhe

## **Flurstück 4801/6, Gemarkung Neureut**

Gebietszugehörigkeit:	Gemeinde Karlsruhe Kreis Stadtkreis Karlsruhe Regierungsbezirk Karlsruhe
Lage:	Am Wald 3b
Fläche:	221 m <sup>2</sup>
Tatsächliche Nutzung:	221 m <sup>2</sup> Wohnbaufläche - Erweiterung, Neuansiedlung

## **Angaben zu Buchung und Eigentum**

Buchungsart:	Grundstück
Buchung:	Grundbuchamt Amtsgericht Maulbronn Grundbuchbezirk Neureut Grundbuchblatt 7123 Laufende Nummer 1
Eigentümer:	2 Hoepfner Chambord Liegenschaften GmbH & Co. KG, Karlsruhe

## **Flurstück 4801/7, Gemarkung Neureut**

Gebietszugehörigkeit:	Gemeinde Karlsruhe Kreis Stadtkreis Karlsruhe Regierungsbezirk Karlsruhe
Lage:	Am Wald 3a
Fläche:	208 m <sup>2</sup>
Tatsächliche Nutzung:	208 m <sup>2</sup> Wohnbaufläche - Erweiterung, Neuansiedlung

## **Angaben zu Buchung und Eigentum**

Buchungsart:	Grundstück
Buchung:	Grundbuchamt Amtsgericht Maulbronn Grundbuchbezirk Neureut Grundbuchblatt 7123 Laufende Nummer 1
Eigentümer:	2 Hoepfner Chambord Liegenschaften GmbH & Co. KG, Karlsruhe

## **Flurstück 4801/8, Gemarkung Neureut**

Gebietszugehörigkeit:	Gemeinde Karlsruhe Kreis Stadtkreis Karlsruhe Regierungsbezirk Karlsruhe
Lage:	Am Wald 3
Fläche:	123 m <sup>2</sup>
Tatsächliche Nutzung:	123 m <sup>2</sup> Wohnbaufläche - Erweiterung, Neuansiedlung

## **Angaben zu Buchung und Eigentum**

Buchungsart:	Grundstück
Buchung:	Grundbuchamt Amtsgericht Maulbronn Grundbuchbezirk Neureut Grundbuchblatt 7123 Laufende Nummer 1
Eigentümer:	2 Hoepfner Chambord Liegenschaften GmbH & Co. KG, Karlsruhe

## **Flurstück 4801/9, Gemarkung Neureut**

Gebietszugehörigkeit: Gemeinde Karlsruhe  
Kreis Stadtkreis Karlsruhe  
Regierungsbezirk Karlsruhe

Lage: Am Wald

Fläche: 46 m<sup>2</sup>

Tatsächliche Nutzung: 46 m<sup>2</sup> Straßenverkehr

## **Angaben zu Buchung und Eigentum**

Buchungsart: Grundstück

Buchung: Grundbuchamt Amtsgericht Maulbronn  
Grundbuchbezirk Neureut  
Grundbuchblatt 7123  
Laufende Nummer 1

Eigentümer: 2 Hoepfner Chambord Liegenschaften GmbH & Co. KG, Karlsruhe

## **Flurstück 4801/10, Gemarkung Neureut**

Gebietszugehörigkeit:	Gemeinde Karlsruhe Kreis Stadtkreis Karlsruhe Regierungsbezirk Karlsruhe
Lage:	Am Wald
Fläche:	19 m <sup>2</sup>
Tatsächliche Nutzung:	19 m <sup>2</sup> Wohnbaufläche - Erweiterung, Neuansiedlung

### **Angaben zu Buchung und Eigentum**

Buchungsart:	Grundstück
Buchung:	Grundbuchamt Amtsgericht Maulbronn Grundbuchbezirk Neureut Grundbuchblatt 7123 Laufende Nummer 1
Eigentümer:	2 Hoepfner Chambord Liegenschaften GmbH & Co. KG, Karlsruhe

## **Flurstück 4801/11, Gemarkung Neureut**

Gebietszugehörigkeit:	Gemeinde Karlsruhe Kreis Stadtkreis Karlsruhe Regierungsbezirk Karlsruhe
Lage:	Am Wald
Fläche:	19 m <sup>2</sup>
Tatsächliche Nutzung:	19 m <sup>2</sup> Wohnbaufläche - Erweiterung, Neuansiedlung

## **Angaben zu Buchung und Eigentum**

Buchungsart:	Grundstück
Buchung:	Grundbuchamt Amtsgericht Maulbronn Grundbuchbezirk Neureut Grundbuchblatt 7123 Laufende Nummer 1
Eigentümer:	2 Hoepfner Chambord Liegenschaften GmbH & Co. KG, Karlsruhe

## **Flurstück 4801/12, Gemarkung Neureut**

Gebietszugehörigkeit:	Gemeinde Karlsruhe Kreis Stadtkreis Karlsruhe Regierungsbezirk Karlsruhe
Lage:	Am Wald
Fläche:	19 m <sup>2</sup>
Tatsächliche Nutzung:	19 m <sup>2</sup> Wohnbaufläche - Erweiterung, Neuansiedlung

## **Angaben zu Buchung und Eigentum**

Buchungsart:	Grundstück
Buchung:	Grundbuchamt Amtsgericht Maulbronn Grundbuchbezirk Neureut Grundbuchblatt 7123 Laufende Nummer 1
Eigentümer:	2 Hoepfner Chambord Liegenschaften GmbH & Co. KG, Karlsruhe



## **Flurstück 4801/13, Gemarkung Neureut**

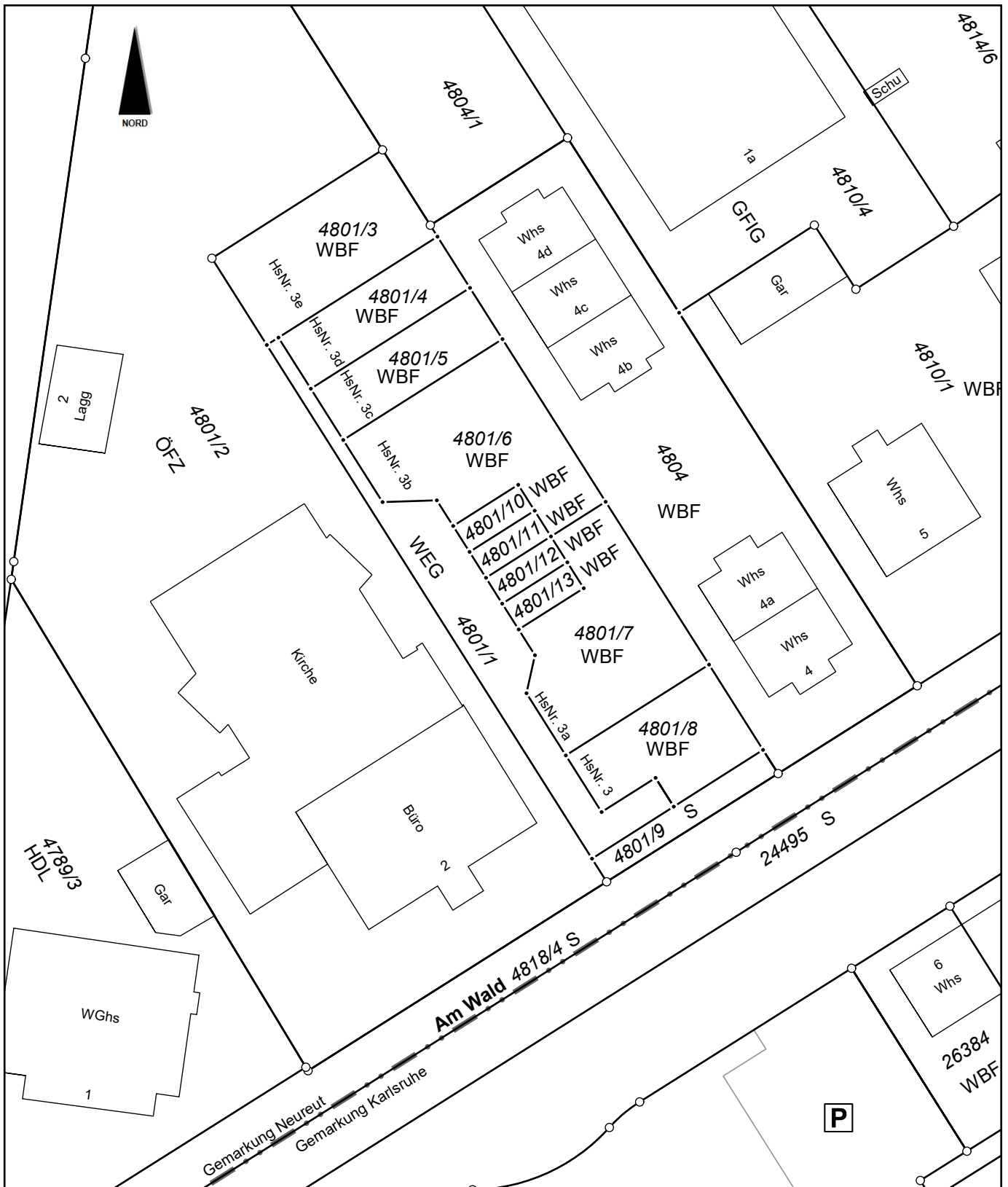
Gebietszugehörigkeit:	Gemeinde Karlsruhe Kreis Stadtkreis Karlsruhe Regierungsbezirk Karlsruhe
Lage:	Am Wald
Fläche:	19 m <sup>2</sup>
Tatsächliche Nutzung:	19 m <sup>2</sup> Wohnbaufläche - Erweiterung, Neuansiedlung

### **Angaben zu Buchung und Eigentum**

Buchungsart:	Grundstück
Buchung:	Grundbuchamt Amtsgericht Maulbronn Grundbuchbezirk Neureut Grundbuchblatt 7123 Laufende Nummer 1
Eigentümer:	2 Hoepfner Chambord Liegenschaften GmbH & Co. KG, Karlsruhe

# KARTE

Maßstab 1:500



neu / bestehenbleibend ○ — ○  
Grenze  
wegfallend ⊗ — ⊗