



VIEL RAUM FÜR IHRE ZUKUNFT

Alles aus einer Hand – schlüsselfertig. Sie brauchen nur noch ins fertige Haus einziehen. Wir bauen nach der aktuellen Energieeinsparverordnung. Das sorgt für niedrige Energiekosten.

Massive Bauweise Stein auf Stein und geprüfte Handwerkerqualität. Denn auf den Partner kommt es an: Seit über 60 Jahren der Reihenhauses-Profi.



ZUM WOHLFÜHLEN,
FÜR SIE ENTWORFEN.

Wohnen
in Maichingen
IN FANNYS SEXTETT

Wie wollen wir morgen leben und wohnen? Und was können wir schon heute dafür tun? Fragen, die wir uns bei jeder Projektentwicklung unserer Bauprojekte stellen.

Die **Hoepfner Baulvest Plus GmbH & Co. KG** ist ein weit über die Region Karlsruhe etablierter Projektentwickler und wurde im Jahr 2009 als Tochtergesellschaft der namhaften **Hoepfner Bräu** gegründet. Mit dem Rückhalt des traditionsreichen Familienunternehmens entwickeln wir flexibel, ökologisch und ressourcenschonend Immobilienprojekte in zukunftsträchtigen Segmenten.

Dabei ist immer unser Ziel, Zukunft aktiv mitzugestalten und nachhaltig Immobilien zu entwickeln.

Die breite und fundierte Expertise bildet das Fundament unserer Entwicklungen, in deren Ergebnis für unsere Kunden wertbeständige und zukunftsorientierte Immobilien entstehen. Eine von Anfang an transparent abgestimmte Gesamtleistung bietet Ihnen die Sicherheit mit dem besonderen Plus.

Mit der **Hoepfner Favorite Liegenschaften GmbH & Co. KG** als ausführende Projektgesellschaft, werden die exklusiven Stadtvillen am Fanny-Hensel-Weg in Sindelfingen-Maichingen, und in Zusammenarbeit mit dem renommierten Bauunternehmen weisenburger bau, entwickelt und umgesetzt.

Die Erwerber schließen dabei einen Grundstückskaufvertrag mit der **Hoepfner Favorite Liegenschaften** und gleichzeitig einen Werkvertrag mit der weisenburger bau zur Errichtung des Gebäudes.

Wir freuen uns auf die Zusammenarbeit mit Ihnen und vor allem darauf, Ihr Traum vom Eigenheim in unserem Projekt „Fannys Sextett - Maichingens persönliche Note“ wahr werden zu lassen.

Sind Sie interessiert? Dann sprechen Sie uns persönlich an!

Ihre Ansprechpartnerin Frau Anna Link, Telefon +49 721 480 886 75



5 Jahre Gewährleistung mit der fachlichen Erfahrung von weisenburger. Damit sind Sie auf der sicheren Seite. Und im grossen weisenburger Bemastungszentrum „BAUSTEIN“ wählen Sie Ihre Ausstattung selbst.

Darstellung, Außengestaltung und Grundrisseinrichtungen sind nur zeichnerische Vorschläge. Änderungen oder Ergänzungen vorbehalten. Maßgebend für Leistungsumfang und Ausführung sind Baubeschreibung und Baueingabeplan.

Vertrieb & Entwicklung



Hoepfner Baulvest GmbH & Co. KG

Frau Anna Link
Rintheimer Str. 33
76131 Karlsruhe
Telefon: +49 721 480 886 75

Generalunternehmer

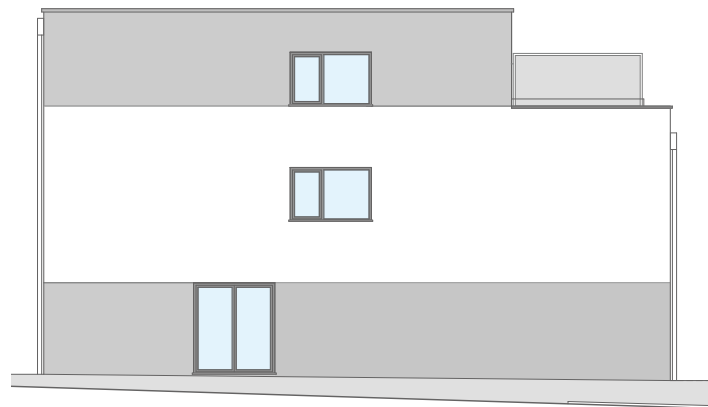




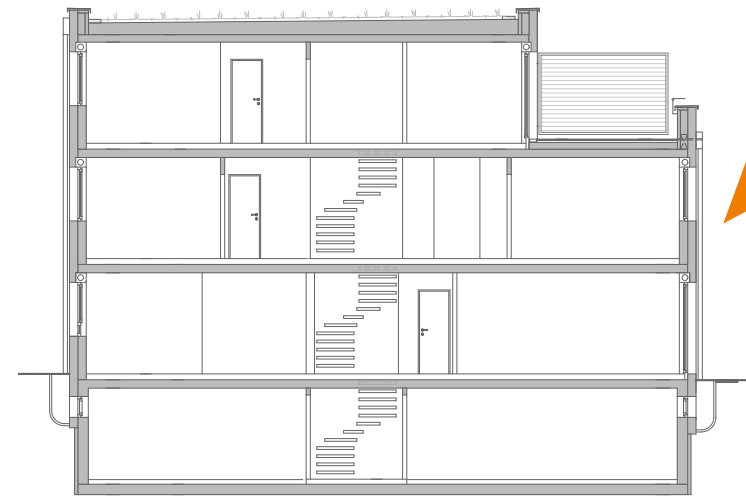
ANSICHT EINGANG



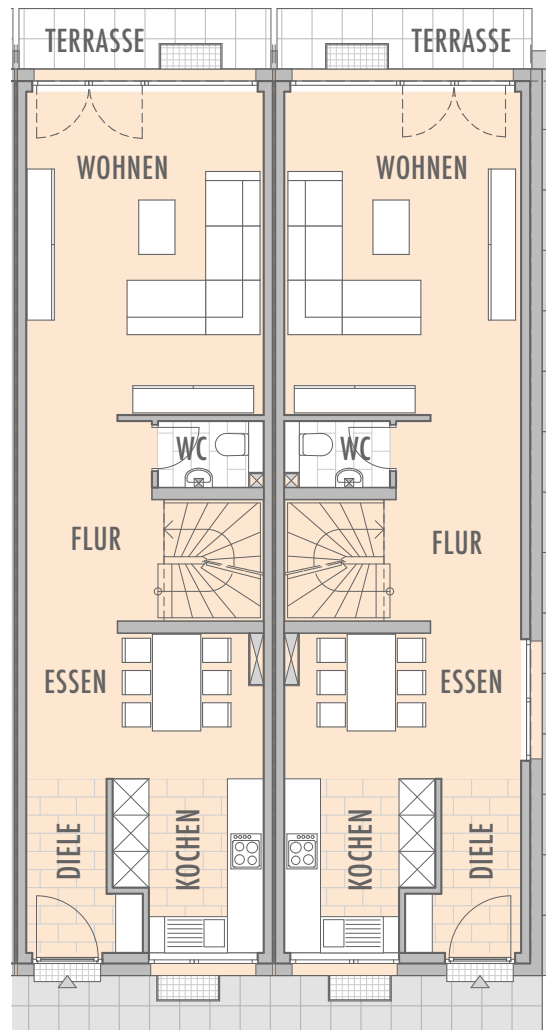
ANSICHT GARTEN



ANSICHT GIEBEL

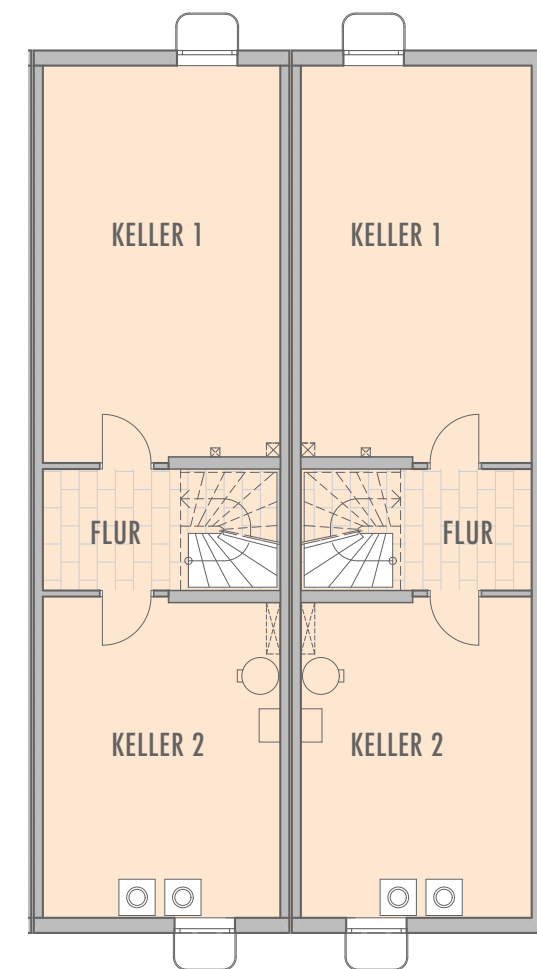


SCHNITT



ERDGESCHOSS

WOHNEN	21,03 m ²
ESSEN	9,25 m ²
KOCHEN	6,55 m ²
DIELE	4,42 m ²
WC	1,86 m ²
FLUR	7,74 m ²
TERRASSE	1,04 m ²
<small>(4,17 m² x 0,25)</small>	



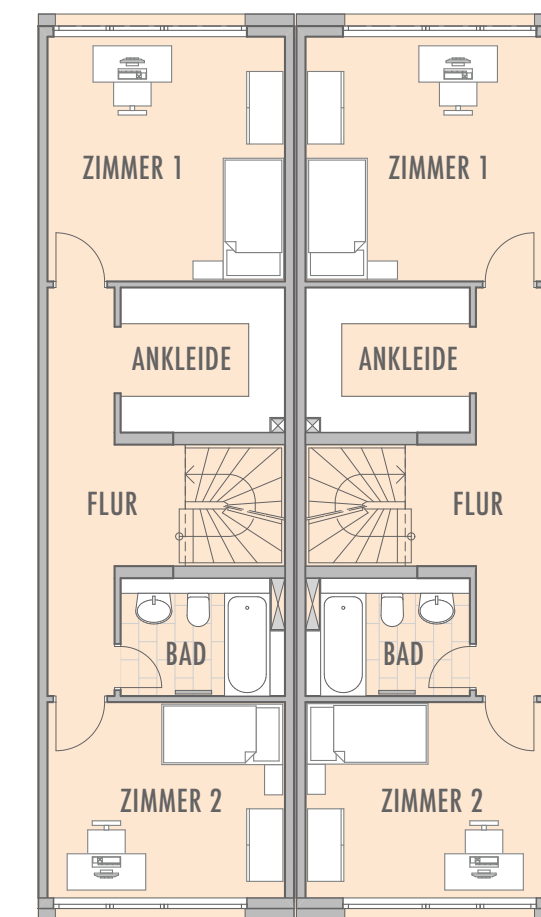
KELLERGESCHOSS

FLUR	6,35 m ²
<small>als Nutzfläche</small>	
KELLER 1	25,65 m ²
<small>als Nutzfläche</small>	
KELLER 2	20,70 m ²
<small>als Nutzfläche</small>	

REIHENHAUS
WOHNFLÄCHE
CA. 144 m²

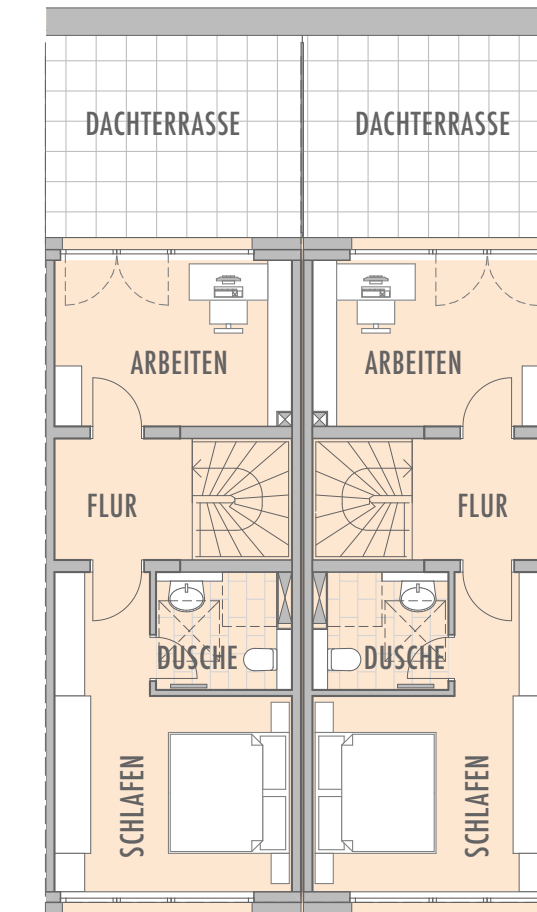
OBERGEHOSS 1

ZIMMER 1	15,92 m ²
ZIMMER 2	12,73 m ²
ANKLEIDE	6,47 m ²
BAD	5,09 m ²
FLUR	9,86 m ²



OBERGEHOSS 2

FLUR	4,58 m ²
DUSCHE	4,15 m ²
SCHLAFEN	15,97 m ²
ARBEITEN	10,75 m ²
DACHTERRASSE	7,31 m ²
<small>(14,62 m² x 0,50)</small>	



EINE ENTSCHEIDUNG
FÜR DEN KOPF
UND DEN BAUCH

Weitere Informationen
in der weisenburger-app 

DENN HIER
FÜHLEN SICH
ALLE WOHL

